



GLASLEISTEN-ROLLO SKID | *anspruchsvolle Ästhetik für Objekt- und Wohnbereich*





2 |



*Modell* 04-1671

*Technik* Behang unten

*Behang* 04-1891 SATO

*Farbe* weiß



---

## DAS PRODUKT

---

### **Understatement. Eine Sprache der Ästhetik.**

Am Anfang stand eine Idee: die Geradlinigkeit eines Rollos mit seiner puristischen Anmutung zu perfektionieren und mit einer Technik zu versehen, die einen Einbau in die Glasleiste ermöglicht. Und somit die Funktion von Fenster und Türen nicht einschränkt. Daraus entstanden ist das MHZ Glasleisten-Rollo SKID, das durch seine durchdachte Konstruktion diesen Einsatzbereich perfekt beherrscht.

Flache, ästhetische Aluminiumprofile führen seitlich den Behang und schmeicheln den architektonischen Gegebenheiten, ebenso die 2 hochwertigen Aluminiumabdeckungen, die auf edle Art die Aufwickeltechnik des Behangs verbergen. Besonders innovativ ist das neue Bedienungskonzept, das gleichzeitig eine Bedienung mittels Kette oder Griff zulässt. Dies bietet größte Flexibilität und ist nur exklusiv bei MHZ erhältlich.

Klare Funktionalität, sorgfältig ausgearbeitete Details und formschöne Technik aus Aluminium sind somit die herausragenden Merkmale, die den Charakter des MHZ Glasleisten-Rollos SKID ausmachen und das MHZ Produktprogramm um eine weitere Spezialität bereichert.

### MHZ SKID | *Produktvorteile*

---

- Montage in die Glasleiste
  - Behang von oben oder von unten
  - gleichzeitiges Bedienen von Kette oder Griff
  - nahezu komplette Verdunklung möglich
  - einfache Montage
-

---

## DIE DETAILS

---

### Ausgezeichnete Feinheiten. Mit Praxistauglichkeit.

Sowohl im Objektbereich, als auch im anspruchsvollen Wohnambiente überzeugt SKID mit herausragenden Eigenschaften. Durch das geschlossene System und die Wahl des gewünschten Behangs wird SKID den unterschiedlichsten Herausforderungen gerecht. Auf Wunsch kann die Technik in jeder gewünschten RAL Farbe passend zu modernen Fensterrahmenfarben gewählt werden.

Die SKID Kollektion besteht aus 36 ausgewählten Stoffen, die besonders gut in die filigrane Technik passen. Textile Eigenschaften wie z.B Schwerentflammbarkeit, Rückseiten-Beschichtung für gute

reflektierende Werte, antibakterielle Ausrüstung, Bildschirmarbeitsplatzeignung und gute energieeffiziente Eigenschaften kommen in der Kollektion zum Einsatz. Vier verschiedene Transparenzstufen sorgen dafür, dass SKID ganz nach den gewünschten Bedürfnissen als Sichtschutz, Blendschutz oder mit Abdunklungsfunktion eingesetzt werden kann.

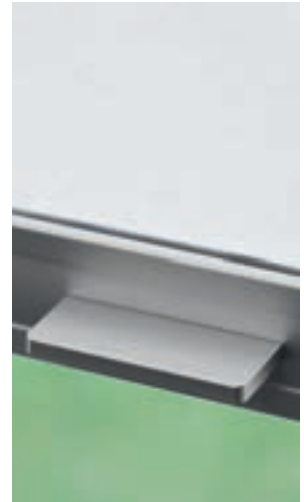
4 |



Formschöne Abdeckung und Seitenführungsschienen aus Aluminium, erhältlich in den Farben weiß und silber, auf Wunsch in jeder RAL Farbe möglich.



Bedienung mit transparenter Kette links oder rechts und Bediengriff aus Kunststoff. Auf Wunsch mit dem puristisch anmutenden Bediengriff aus Aluminium. Arretierung an jeder gewünschten Stelle ist immer gegeben.







*Modell* 04-1671

*Technik* Behang oben

*Behang* 2-1204 NERA

*Farbe* grün

---

## DIE BESONDERHEITEN

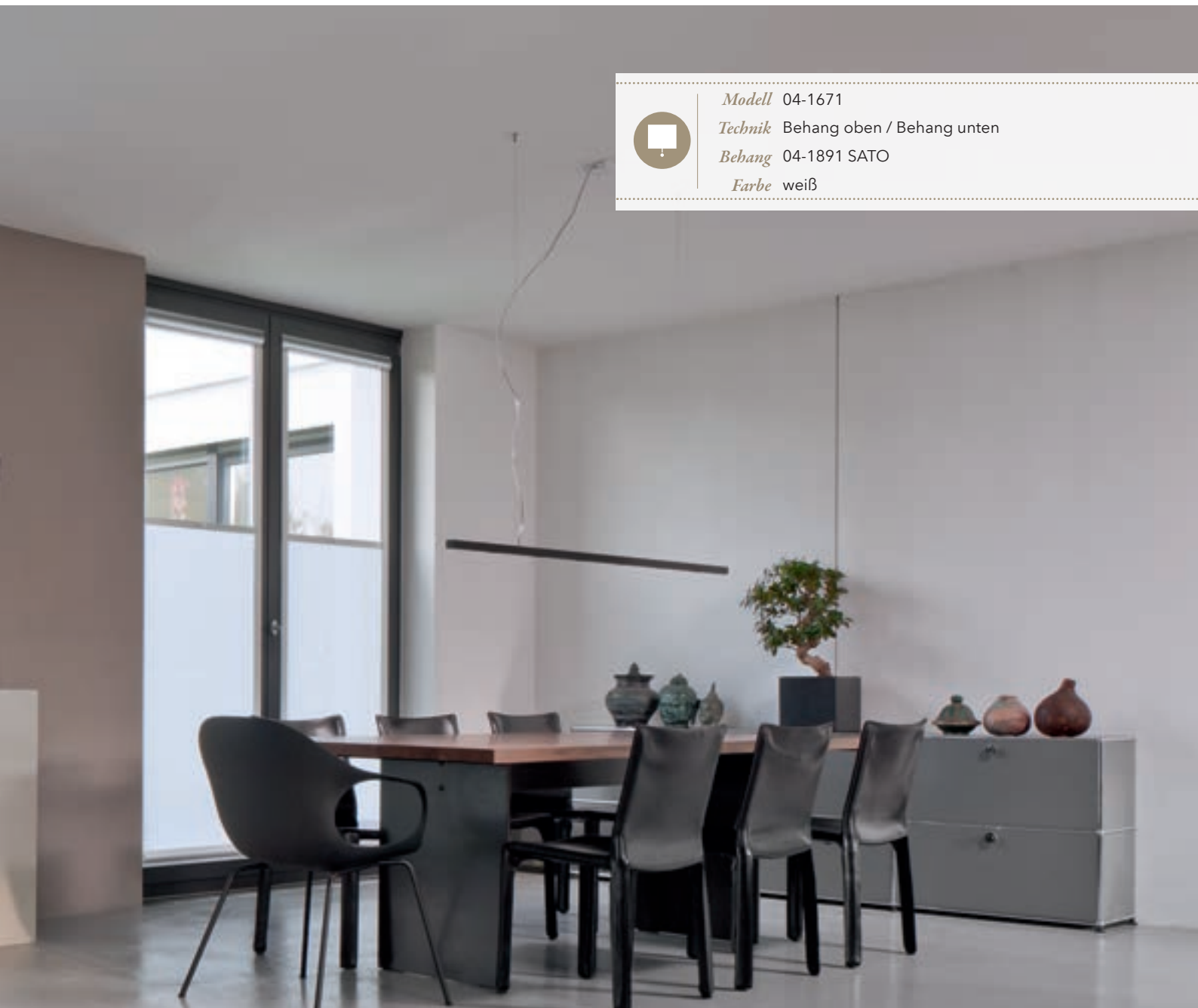
---



### Flexible Funktionalität. Klare Formensprache.

SKID kann eine Vielzahl von Einsatzmöglichkeiten bieten. Ob Sie den Behang von unten nach oben oder umgekehrt bedienen möchten, wird auf Ihre Bedürfnisse abgestimmt und von Ihnen im Vorfeld entschieden. Beim Arbeiten am PC können z.B. tagsüber störende Sonnenstrahlen auf den Bildschirm

fallen, so dass das Arbeiten sehr erschwert wird. SKID kann hier für wohltuenden Blendschutz sorgen. Der Behang kann von oben nach unten geschoben, der Blick nach Draußen aber immer noch ermöglicht werden. Oder vielleicht sollen im Bad störende Blicke abgewehrt werden, Licht jedoch einfluten. In diesem



*Modell* 04-1671

*Technik* Behang oben / Behang unten

*Behang* 04-1891 SATO

*Farbe* weiß

Fall kann SKID so montiert werden, dass der Behang von unten nach oben geschoben wird. Ein Öffnen der Fenster oder der Türen ist immer ungehindert möglich. Dank des dualen exklusiven Bedienungskonzepts von MHZ kann man sich zwischen einer Bedienung mit Kette oder Griff frei entscheiden.

Ist der Bediengriff von Hand nicht komfortabel zu erreichen - zu hoch oder zu niedrig - wird die Kette zum bequemen Bedienelement. Ansonsten ist der Griff die erste Wahl, um den Behang schnell an die gewünschte Position zu bringen.







---

## DIE ABDUNKLUNG

---

**Besonderen Anforderungen. Erfolgreich begegnen.**

Das Glasleisten-Rollo SKID ist das perfekte Produkt, um eine nahezu komplette Verdunklung zu erzielen. Durch die seitlichen Aluminiumprofile mit Bürstendichtung, und die obere und untere Abdeckung wurde ein geschlossenes System entwickelt, das kein störendes Licht einlässt.

So ist SKID besonders dort an der richtigen Stelle, wo eine Abdunklungsfunktion zum Einsatz kommen soll: In Besprechungsräumen, in denen multimediale Präsentationen stattfinden, in Schlaf- oder Kinderzimmern, in denen wohltuende Dunkelheit und Ruhe gewünscht ist und besonders dann, wenn in vorhandenen Objekten keine außenliegende Beschattung geplant wurde.

Besonders empfehlenswert für die Abdunklung sind folgende Qualitäten: Der Abdunklungsstoff JAGO (in 7 Farbstellungen) zeichnet sich mit einer Aluminium-Rückseitenbeschichtung aus.

Schwerentflammbarkeit ist das herausragende Merkmal beim Abdunklungsstoff AGO (in 3 Farben).

GEO ist eine besonders dünne Folie, die auf der Rückseite alubeschichtet ist und mit ganz besonders energieeffizienten Eigenschaften glänzen kann.



*Modell* 04-1671

*Technik* Behang oben

*Behang* 3-1890 JAGO

*Farbe* natur

---



---

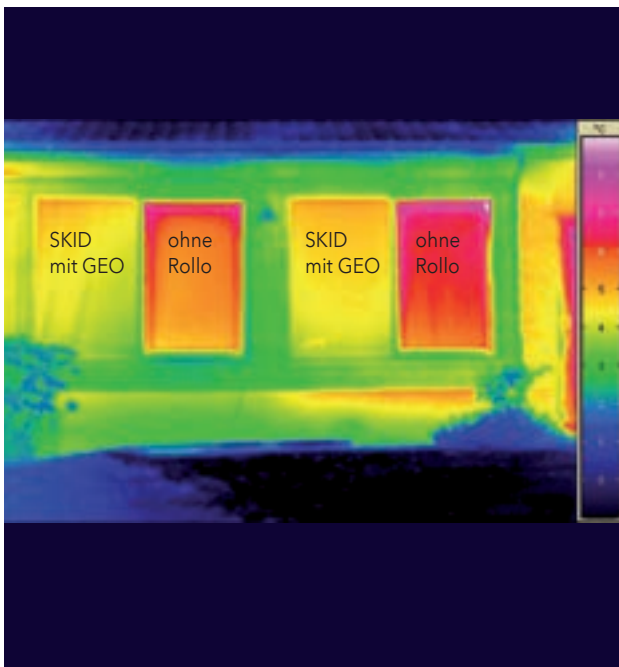
## DIE ENERGIEEFFIZIENZ

---

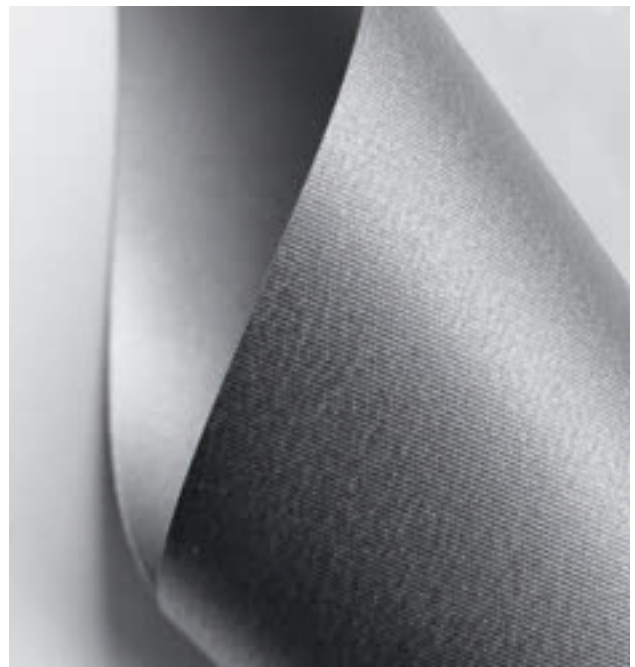
### Kompetenz. Mit Blick in die Zukunft.

In Zeiten, in denen bezahlbare Energieversorgung für zukünftige Generationen immer wichtiger wird und jeder Einzelne sich um die Einsparung von Energiekosten bemüht, rückt moderner Sonnenschutz immer mehr in den Fokus der Aufmerksamkeit. Die Dämmwirkung von funktionellen Behangmaterialien bei innenliegendem Sonnenschutz kann die unterschiedlichen Energieströme am Fenster, im Winter und im Sommer, bei Tag und in der Nacht steuern. Bei kalten Außentemperaturen verbleibt die winterliche Heizungswärme im Raum, Heizenergie wird eingespart, der CO<sub>2</sub> Ausstoß reduziert. Bei warmen Außentemperaturen werden UV-Strahlen und Sonnenwärme reflektiert, das Aufheizen des Wohnraumes wird vermindert.

Das Glasleisten-Rollo SKID hat durch die Montage direkt am Fenster, die seitlichen Aluminiumprofile mit Bürstendichtung und die obere und untere Abschlusschiene beste Voraussetzungen für energieeffiziente Eigenschaften. In Kombination mit dem Abdunklungsstoff GEO, der sich durch eine beidseitige infrarot-reflektierende Beschichtung auszeichnet, ist SKID das perfekte Energiespar-Rollo.



Thermografie-Aufnahme im Winter.  
Der Wärmeverlust am Fenster ohne Rollo ist gut zu erkennen.



Abdunklungsstoff GEO mit beidseitiger infrarot-reflektierender Beschichtung.

Wir beraten Sie gerne:



---

## MHZ GESAMTPROGRAMM | *Lösungen nach Maß*

---

Flächenvorhänge, Rollos, Vertikal-Jalousien, Raffrollos, Plisse-Vorhänge, Horizontal-Jalousien, Vorhangstangen, Vorhangschienen, Außenraffstores, Markisen und Beschattungssysteme, Insektenschutz

---

### *Deutschland*

*MHZ Hachtel GmbH & Co. KG · Postfach 800520 · D-70505 Stuttgart · Telefon 0711/9751-0 · Telefax 0711/9751-41150 · [www.mbz.de](http://www.mbz.de)*

### *Österreich*

*MHZ Hachtel & Co. Ges.m.b.H. · Laxenburger Str. 244 · A-1230 Wien · Telefon 0810 95 1005 · Telefax 0800 12 1240 · [www.mbz.at](http://www.mbz.at)*

### *BENELUX*

*MHZ Hachtel S.à.r.l. · 27, rue de Steinfort · L-8366 Hagen · Téléphone +35231 1421 · Telefax +35231 2328 · [www.mbz.lu](http://www.mbz.lu)*

### *Schweiz*

*MHZ Hachtel + Co. AG · Eichstrasse 10 · CH-8107 Buchs/Zürich · Telefon 0848 47 13 13 · Telefax 0800 55 4004 · [www.mbz.ch](http://www.mbz.ch)*

### *Frankreich*

*ATES-Groupe MHZ · 1, rue des Rossignols, B.P.71 · F-67832 Tanneries Cédex · Téléphone 03.88.10.16.20 · Télécopie 03.88.10.16.46 · [www.ates-mbz.com](http://www.ates-mbz.com)*